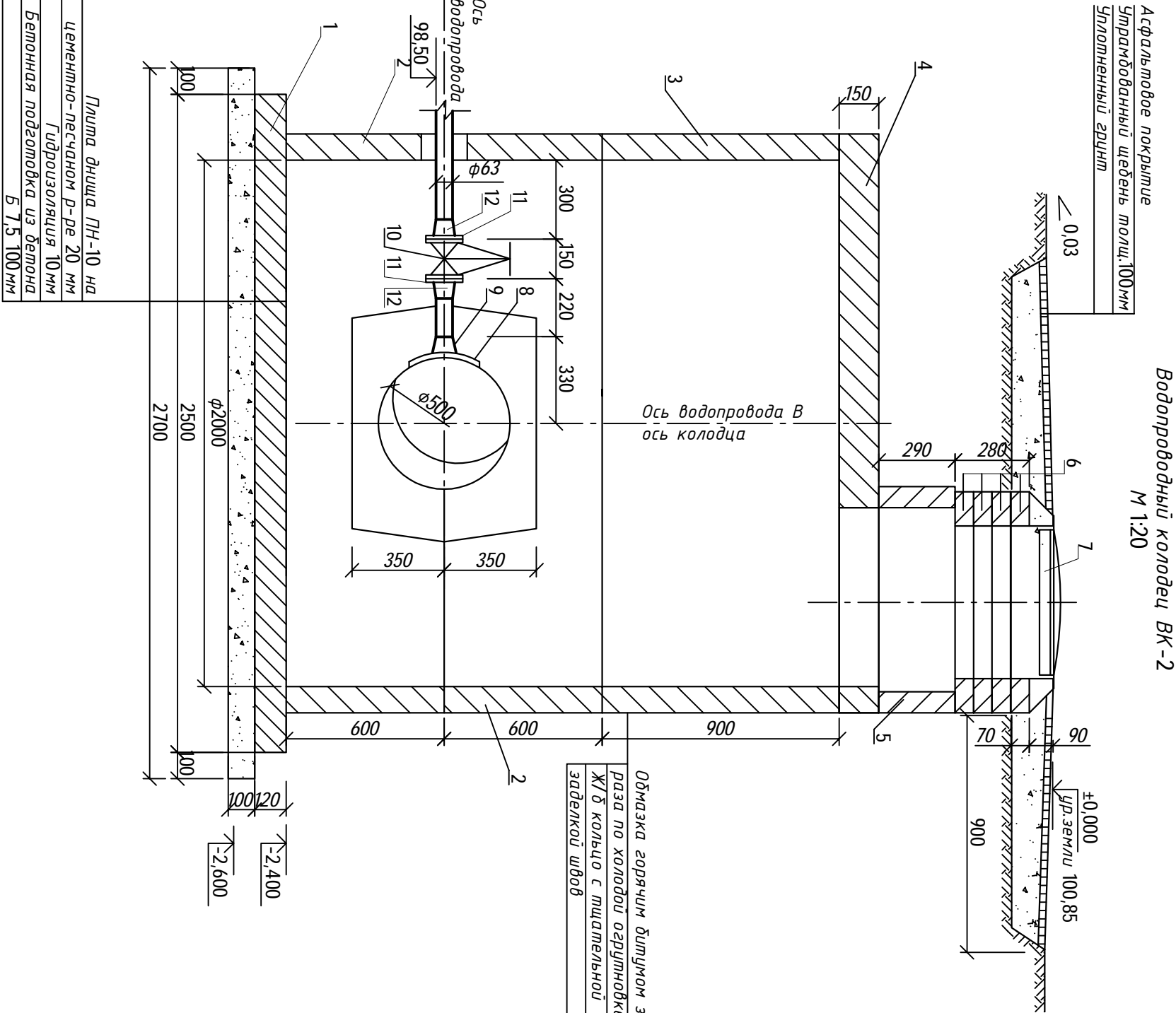


Перв. применение		Справ. N		Подп. и дата	Инв. N дубл	Взам.инв.N	Подп. и дата	Инв.N подп



Спецификация					
Поз.	Обозначение	Наименование	Кол.	Масса ед.кг.	Приме- чание
		<u>Стандартные изделия</u>			
1	серия 3.900.1-14	Плита днища ПН-20	1	1480	шт.
2	серия 3.900.1-14	Кольцо стеновое КЦ-20-6а	2	590	шт.
3	серия 3.900.1-14	Кольцо стеновое КЦ-20-9	1	890	шт.
4	серия 3.900.1-14	Плита перекрытия КЦП-20-2	1	1290	шт.
5	серия 3.900.1-14	Кольцо стеновое КЦ 7-3	1	130	шт.
6	серия 3.900.1-14	Одинарный элемент люка (горловина) КЦО-1	4	50	шт.
7	ГОСТ3634-89	Люк чугунный тип "Г"	1	106	шт.
8	Georg Fischer	Патрубок-накладка Ду500/90 ПЭ100 SDR11	1	1,06	шт.
9	Georg Fischer	Переход электросварной Ду90х63 ПЭ100 SDR11	1	0,36	шт.
10	30ч39бр	Задвижка, с невыдвижным шпин- делем Ду50, Ру1,0МПа	1	12	шт.
11	ГОСТ 12820-80	Фланец стальной плоский приварной Ду50	2	2,85	шт.
12		Втулка под фланец ПЭ100 SDR11 ф63	2	0,44	
		<u>Материалы</u>			
13		Бетон марки В7,5	1,15		м ³
14		Песок	2		м ³
15		Битумная мастика	29,0		кг
16		Гидроизоляция	1,8		м ²

76.03.117-НВК				
Филиал ОАО "МРСК-Центра" - "Ярэнерго"				
Реконструкция вводов сетей теплоснабжения, канализации, водоснабжения, выполнение благоустройства и строительство ограждений административного здания по ул. Республиканская дом 80				
Изм	Лист	№ докум.	Подп.	Дата
ГИП	Салов П.С.	Салов П.С.	12.13	
Разраб.	Салова А.Г.	Салова А.Г.	12.13	
Водопроводный колодец ВК-2				
ООО Компания "Электросеть"				
Стация				
Р				
Т				